



INSTITUTS SPECIALISES DES TRAVAUX PUBLICS
EXAMEN DE FIN D'ETUDES
ANNEE 2024 - 2025

OPTION : BATIMENT
MATIERE : DESSIN ASSISTE PAR ORDINATEUR
DUREE : 3 HEURES
COEFFICIENT : 3
DOCUMENTS AUTORISES : Oui Non

TRAVAIL DEMANDÉ SUR AUTOCAD :

1. Établir le plan de Terrasse conformément aux plans fournis.
2. Réaliser la coupe A-A comme indiqué sur les plans.

DONNÉES :

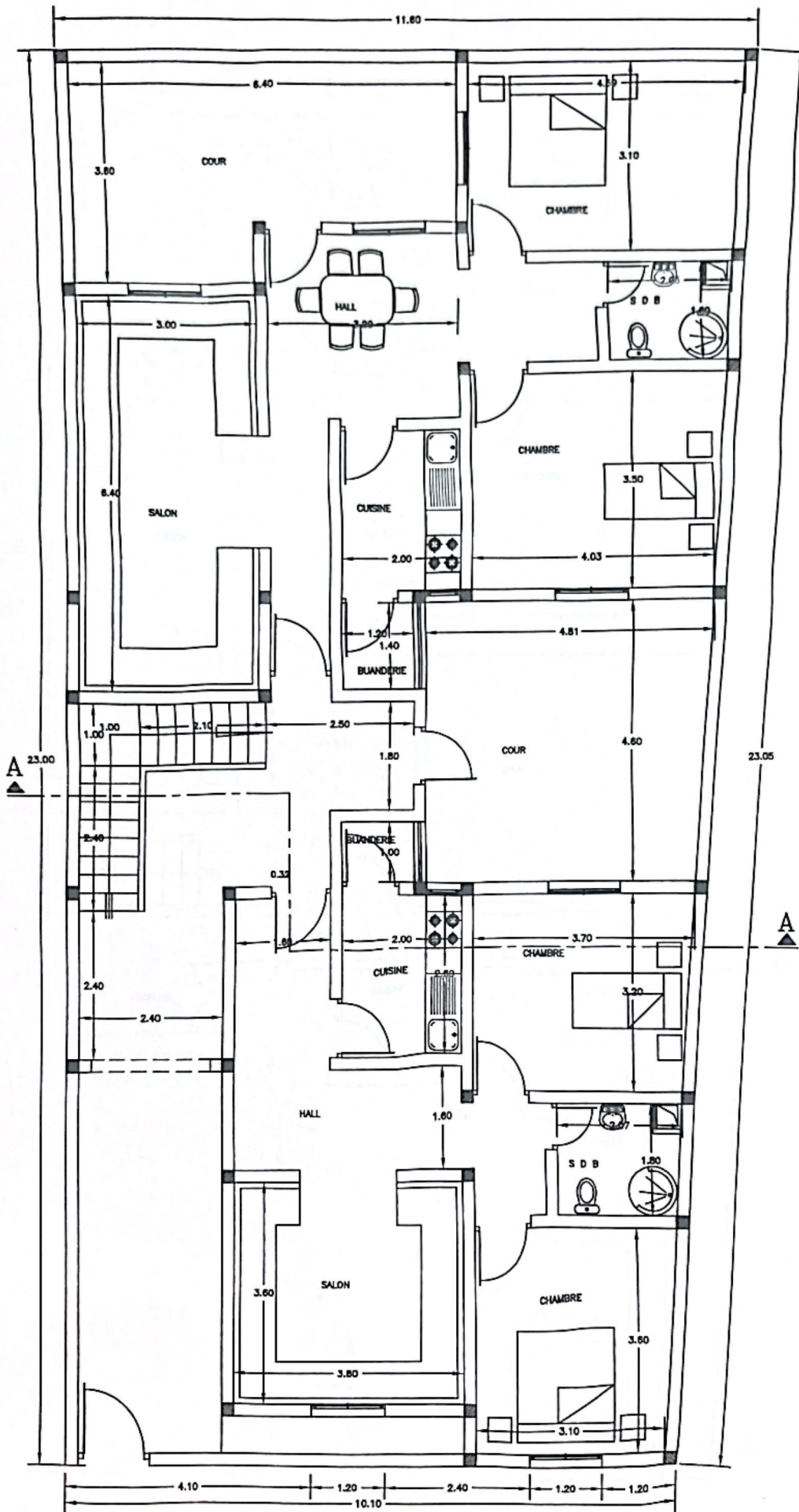
- ☒ La hauteur sous plafond du RDC 286cm
☒ La hauteur sous plafond des étages286cm
☒ La hauteur sous plafond de la cage d'escalier terrasse 250cm
☒ Epaisseur du plancher..... 20cm

NOTATION :

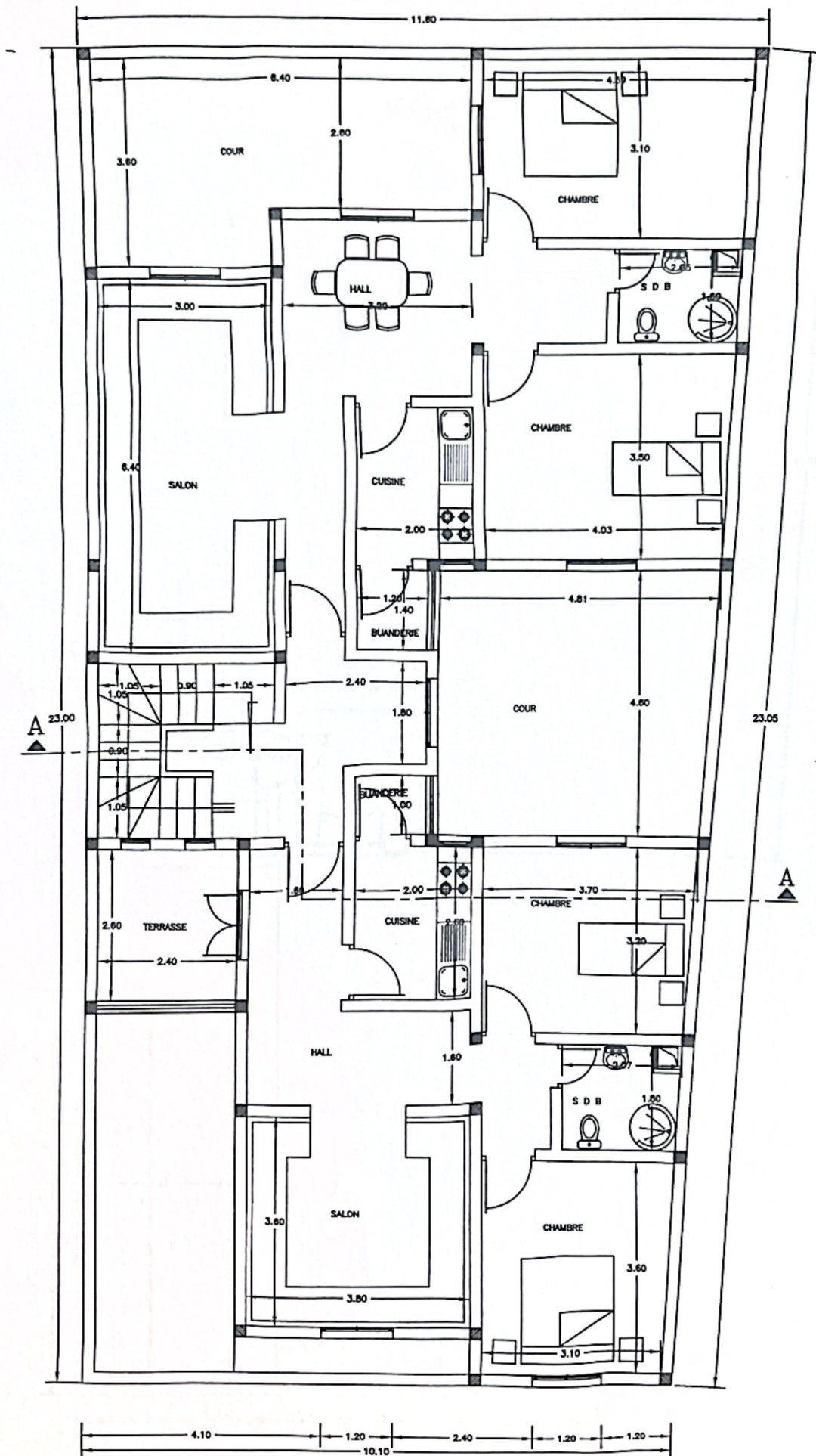
- ☒ La qualité du dessin et maîtrise du logiciel AUTOCAD.
☒ Compréhension du projet et application des acquis techniques.
Plan de terrasse.....08 points
Coupe A-A.....12 points

NB : Les données qui ne sont pas mentionnées dans les plans restent à l'initiative du stagiaire.

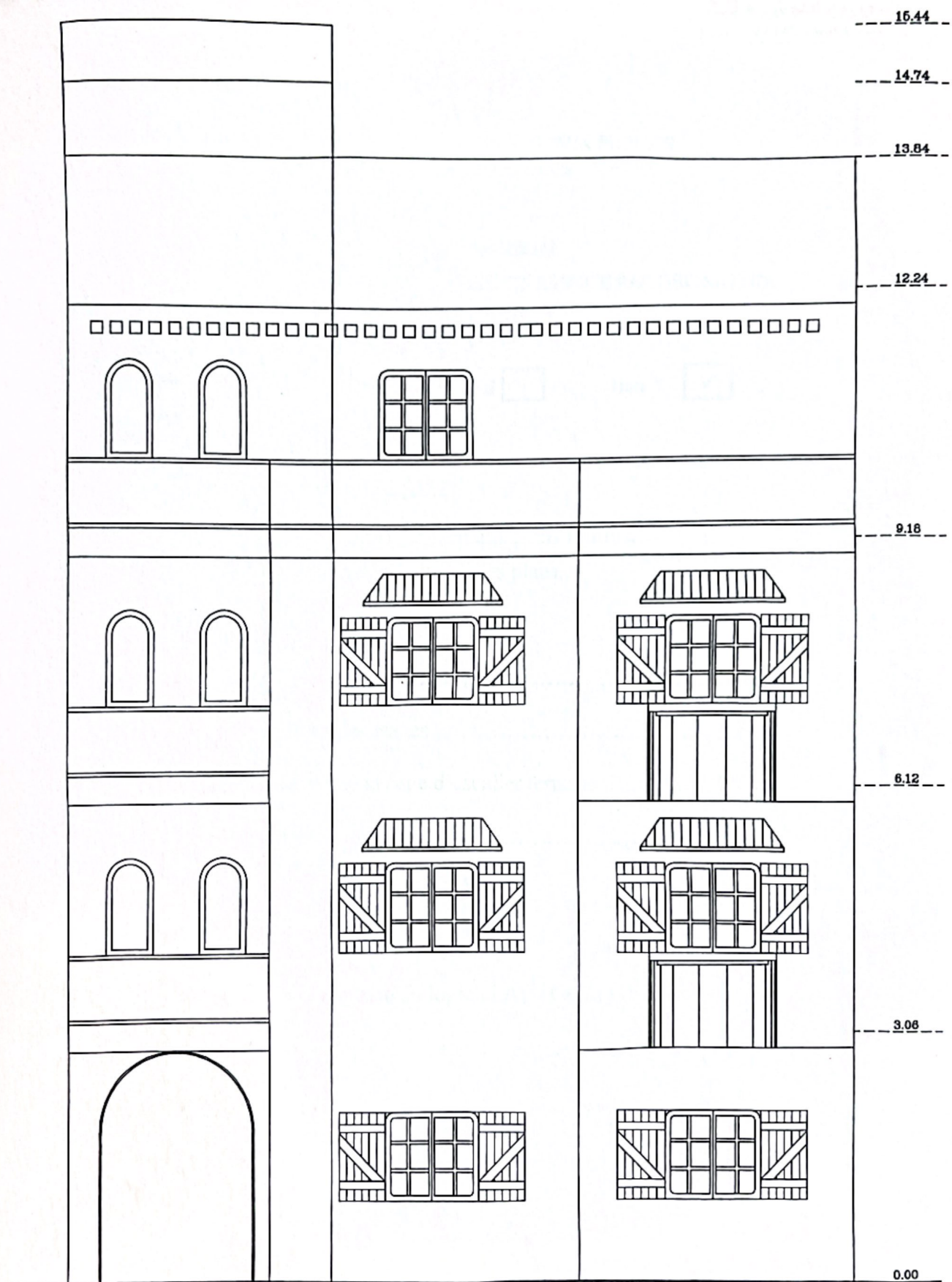
BONNE CHANCE



REZ DE CHAUSSEE



1er 2eme ETAGE



FACADE PRINCIPALE